






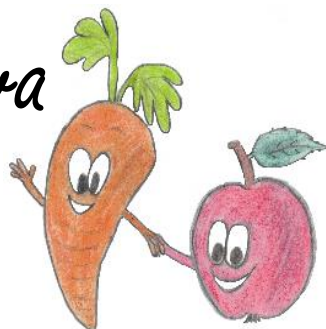


Das kommt diese Woche auf den Teller

<p><u>Montag</u></p> 	<p>Hackfleischröllchen in Bio-Tomatensoße mit Bio-Konfettireis</p> <p>Frisches Obst</p>	 <p>(i)</p>
<p><u>Dienstag</u></p> 	<p>Vegetarisches Fischfilet, paniert, mit Bio-Salzkartoffeln und Bio-Tomatendip</p> <p>Karotten-Sellerie-Rohkostsalat</p>	 <p>(a1,i)</p>
<p><u>Mittwoch</u></p> 	<p>Putenbratwurst mit Kartoffelpüree und Bratensoße</p> <p>Bio-Fruchtquark</p>	 <p>(g)</p>
<p><u>Donnerstag</u></p> 	<p>Bio-Makkaroni mit Käsesoße und Bio-Spinat, Röstzwiebeln</p> <p>Birnenkompott</p>	 <p>(a1,g)</p>
<p><u>Freitag</u></p> 	<p>Kartoffelcremesuppe mit Bio-Wurzelgemüse und Bio-Brötchen</p> <p>Grießpudding mit Himbeersoße</p>	 <p>(g,i,a1)</p>

Culina Nova



Mittagessen für Kinder

Kalenderwoche 07

vom 10.02. bis 14.02.2025

Kontrollstellennummer DE-ÖKO-006



Änderungen vorbehalten! Wir verwenden ausschließlich Puten-, Hähnchen-, Rind- oder Kalbfleisch!!!

Kennzeichnung von Zusatzstoffen nach § 9 Abs. 1 bis 5 ZsUV

1) Farbstoff 2) Konservierungsstoff 3) Antioxidationsmittel 4) Geschmacksverstärker 5) Phosphat 6) Milcheiweiß 7) Schwefeldioxid 8) Süßungsmittel 9) enthält eine Phenylalaninquelle

10) gewachst 11) Nitritpökelsalz 12) Aroma. Trotz sorgfältiger Herstellung unserer Gerichte können neben den gekennzeichneten Zutaten Spuren anderer Stoffe enthalten sein, die im Produktionsprozess in der Küche verwendet werden.

Allergene: a1, a2, a3 a4) Gluten, b) Krebstiere, c) Eier, d) Fisch, e) Erdnüsse, f) Soja, g) Milch, h) Schalenfrüchte, h1) Mandeln, h2) Haselnüsse, h3) Walnüsse, h4) Kaschunüsse, h5) Pecannüsse, h6) Paranüsse, h7) Pistazien, h8) Macadamianüsse, i) Sellerie, j) Senf, k) Sesam,