








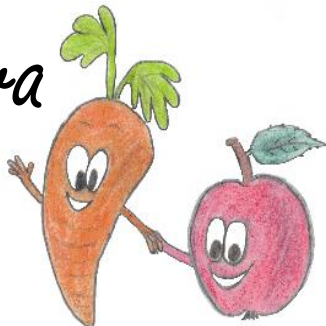


Das kommt diese Woche auf den Teller

<p><u>Montag</u></p> 	<p>F E I E R T A G !!!</p> <p>Heute gibt's nix !!!</p>	
<p><u>Dienstag</u></p> 	<p>Hähnchenschnitzel in Bio-Rahmsoße</p> <p>mit Bio-Gemüsereis</p> <p>Frucht-Buttermilchdessert</p>	 <p>(g)</p>
<p><u>Mittwoch</u></p> 	<p>Schinkennudeln aus Bio-Farfalle und</p> <p>Putenschinken, Bratensoße</p> <p>Frisches Obst</p>	 <p>(11,a1)</p>
<p><u>Donnerstag</u></p> 	<p>Seelachsfilet im Backteig, mit Kartoffelpüree</p> <p>und Bio-Tomatendip</p> <p>Gemischter Salat</p>	 <p>(a1,g)</p>
<p><u>Freitag</u></p> 	<p>Cremesuppe aus Bio-Gemüse</p> <p>mit Bio-Vollkornsemmel</p> <p>Schokoladenpudding</p>	 <p>(a1,g,i)</p>

Culina Nova



Mittagessen für Kinder

Kalenderwoche 17

vom 21.04. bis 25.04.2025

Kontrollstellennummer DE-ÖKO-006



Änderungen vorbehalten! Wir verwenden ausschließlich Puten-, Hähnchen-, Rind- oder Kalbfleisch!!!

Kennzeichnung von Zusatzstoffen nach § 9 Abs. 1 bis 5 ZzUV

1) Farbstoff 2) Konservierungsstoff 3) Antioxidationsmittel 4) Geschmacksverstärker 5) Phosphat 6) Milcheiweiß 7) Schwefeldioxid 8) Süßungsmittel 9) enthält eine Phenylalaninquelle

10) gewachst 11) Nitritpökelsalz 12) Aroma. Trotz sorgfältiger Herstellung unserer Gerichte können neben den gekennzeichneten Zutaten Spuren anderer Stoffe enthalten sein, die im Produktionsprozess in der Küche verwendet werden.

Allergene: a1, a2, a3 a4) Gluten, b) Krebstiere, c) Eier, d) Fisch, e) Erdnüsse, f) Soja, g) Milch, h) Schalenfrüchte, h1) Mandeln, h2) Haselnüsse, h3) Walnüsse, h4) Kaschunüsse, h5) Pecannüsse, h6) Paranüsse, h7) Pistazien, h8) Macadamianüsse, i) Sellerie, j) Senf, k) Sesam,