


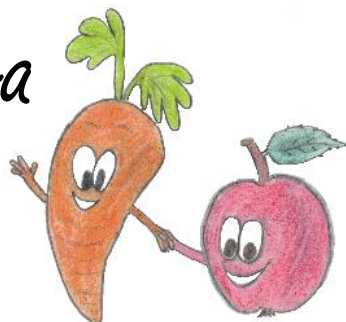


Das kommt diese Woche auf den Teller

<p><u>Montag</u></p> 	<p>Bio-Makkaroni mit Spinat-Käsesoße aus Bio-Spinat, Röstzwiebeln</p> <p>Milchreis mit Himbeeren</p>	 <p>(a1,g)</p>
<p><u>Dienstag</u></p> 	<p>Hähnchenschnitzel mit Bio-Konfettireis und Tomatensoße</p> <p>Gurkensalat</p>	 <p>(i)</p>
<p><u>Mittwoch</u></p> 	<p>Ofenfrischer Leberkäse mit Kartoffelsalat aus Bio-Kartoffeln</p> <p>Frisches Obst</p>	 <p>(11,i,j)</p>
<p><u>Donnerstag</u></p> 	<p>F E I E R T A G !!!</p> <p>Heute gibt's nix !</p>	<p>(</p>
<p><u>Freitag</u></p> 	<p>Kartoffelcremesuppe mit feinen Bio-Gemüsewürfeln und Bio-Brötchen</p> <p>Schokopudding</p>	 <p>(g,i,a1)</p>

Culina Nova



Kindermenü mit Bioanteil

Kalenderwoche 21

vom 23.05. bis 27.05.2022

Kontrollstellennummer DE-ÖKO-006



Änderungen vorbehalten! Wir verwenden ausschließlich Puten-, Hähnchen-, Rind- oder Kalbfleisch!!!

Kenntlichmachung von Zusatzstoffen nach § 9Abs. 1 bis 5 ZzulV

1)Farbstoff 2) Konservierungsstoff 3) Antioxidationsmittel 4) Geschmacksverstärker 5) Phosphat 6) Milcheiweiß 7) Schwefeldioxid 8) Süßungsmittel 9) enthält eine Phenylalaninquelle

10)gewachst 11) Nitritpökelsalz 12) Aroma. Trotz sorgfältiger Herstellung unserer Gerichte können neben den gekennzeichneten Zutaten Spuren anderer Stoffe enthalten sein, die im Produktionsprozess in der Küche verwendet werden.

Allergene: a1, a2,a3 a4)Gluten, b)Krebstiere, c)Eier, d)Fisch, e)Erdnüsse, f)Soja, g)Milch, h)Schalenfrüchte, h1)Mandeln, h2)Haselnüsse, h3)Walnüsse, h4)Kaschunüsse, h5)Pecannüsse, h6)Paranüsse, h7)Pistazien, h8)Macadamianüsse, i)Sellerie, j)Senf, k)Sesam,