








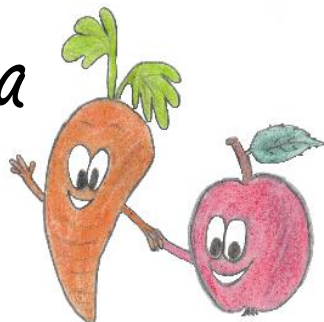


Das kommt diese Woche auf den Teller

<u>Montag</u> 	Bio-Farfalle mit Bio-Tomatensoße und Reibkäse Gurkensalat	 (a1)
<u>Dienstag</u> 	Schnitzel „Wiener Art“ mit Kartoffelsalat aus Bio-Kartoffeln Bio-Fruchtjoghurt	 (a1,c,i,j,g)
<u>Mittwoch</u> 	Klare Kartoffelsuppe mit Bio-Gemüse Rohrnudeln aus Bio-Dinkelmehl mit Vanillesoße aus Bio-Milch	 (i,j,a1,c,g)
<u>Donnerstag</u> 	Bio-Makkaroni mit Paprika-Gemüsesoße aus Bio-Paprika, Reibkäse Cremedessert	 (a1,g)
<u>Freitag</u> 	Gemüsemautaschen in der Brühe, mit Bio-Gemüse und Backerbsen Frisches Obst	 (a1,c)

Culina Nova



Kindermenü mit Bioanteil

Kalenderwoche 35

vom 29.08. bis 02.09.2022

Kontrollstellennummer DE-ÖKO-006

Änderungen vorbehalten! Wir verwenden ausschließlich Puten-, Hähnchen-, Rind- oder Kalbfleisch!!!

Kenntlichmachung von Zusatzstoffen nach § 9 Abs. 1 bis 5 ZzuLV

1) Farbstoff 2) Konservierungsstoff 3) Antioxidationsmittel 4) Geschmacksverstärker 5) Phosphat 6) Milcheiweiß 7) Schwefeldioxid 8) Süßungsmittel 9) enthält eine Phenylalaninquelle

10) gewachst 11) Nitritpökelsalz 12) Aroma. Trotz sorgfältiger Herstellung unserer Gerichte können neben den gekennzeichneten Zutaten Spuren anderer Stoffe enthalten sein, die im Produktionsprozess in der Küche verwendet werden.

Allergene: a1, a2, a3 a4) Gluten, b) Krebstiere, c) Eier, d) Fisch, e) Erdnüsse, f) Soja, g) Milch, h) Schalenfrüchte, h1) Mandeln, h2) Haselnüsse, h3) Walnüsse, h4) Kaschunüsse, h5) Pecannüsse, h6) Paranüsse, h7) Pistazien, h8) Macadamianüsse, i) Sellerie, j) Senf, k) Sesam,