








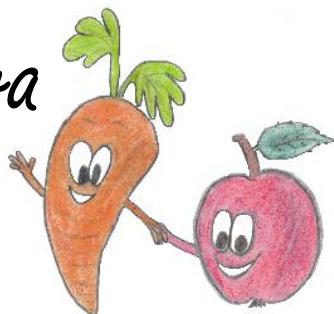


Das kommt diese Woche auf den Teller

<p><u>Montag</u></p> 	<p>F E I E R T A G !</p> <p>Heute gibt's nix!!!</p>	<p>(</p>
<p><u>Dienstag</u></p> 	<p>Gebackenes Kabeljaufilet mit Remoulade, Kartoffelsalat aus Bio-Kartoffeln</p> <p>Frisches Obst</p>	 <p>(d,a1,c</p>
<p><u>Mittwoch</u></p> 	<p>Bunte Bio-Farfalle mit Käserahmsoße und Röstzwiebeln</p> <p>Gemischter Salat</p>	 <p>(a1,g</p>
<p><u>Donnerstag</u></p> 	<p>Geflügel-Hackfleischröllchen mit Bio-Risi Bisi</p> <p>Buttermilch-Fruchtdessert</p>	 <p>(a1,g</p>
<p><u>Freitag</u></p> 	<p>Kartoffelcremesuppe</p> <p>Kaiserschmarren mit Zimtucker und Bio-Apfelmus</p>	 <p>(g,a1,c</p>

Culina Nova



Kindermenü mit Bioanteil

Kalenderwoche 22

vom 29.05. bis 02.06.2023

Kontrollstellennummer DE-ÖKO-006



Änderungen vorbehalten! Wir verwenden ausschließlich Puten-, Hähnchen-, Rind- oder Kalbfleisch!!!

Kennzeichnung von Zusatzstoffen nach § 9 Abs. 1 bis 5 ZuluV

1) Farbstoff 2) Konservierungsstoff 3) Antioxidationsmittel 4) Geschmacksverstärker 5) Phosphat 6) Milcheiweiß 7) Schwefeldioxid 8) Süßungsmittel 9) enthält eine Phenylalaninquelle

10) gewachst 11) Nitritpökelsalz 12) Aroma. Trotz sorgfältiger Herstellung unserer Gerichte können neben den gekennzeichneten Zutaten Spuren anderer Stoffe enthalten sein, die im Produktionsprozess in der Küche verwendet werden.

Allergene: a1, a2, a3 a4) Gluten, b) Krebstiere, c) Eier, d) Fisch, e) Erdnüsse, f) Soja, g) Milch, h) Schalenfrüchte, h1) Mandeln, h2) Haselnüsse, h3) Walnüsse, h4) Kaschunüsse, h5) Pecannüsse, h6) Paranüsse, h7) Pistazien, h8) Macadamianüsse, i) Sellerie, j) Senf, k) Sesam,